

# បង្គំសុខាភិបាលខេត្តក្រចេះ

សន្និធានបូកសរុបសមិទ្ធផលកម្មវិធីប្រយុទ្ធនឹងជំងឺគ្រុនចាញ់ខេត្ត

ថ្ងៃទី ២១-២២ ខែ មីនា ២០១៣

សណ្ឋាគារ NAGA WORLD

ក្រសួងសុខាភិបាល

បង្គំសុខាភិបាលខេត្តក្រចេះ

# មាតិកា

១- ព័ត៌មានទូទៅសង្គម

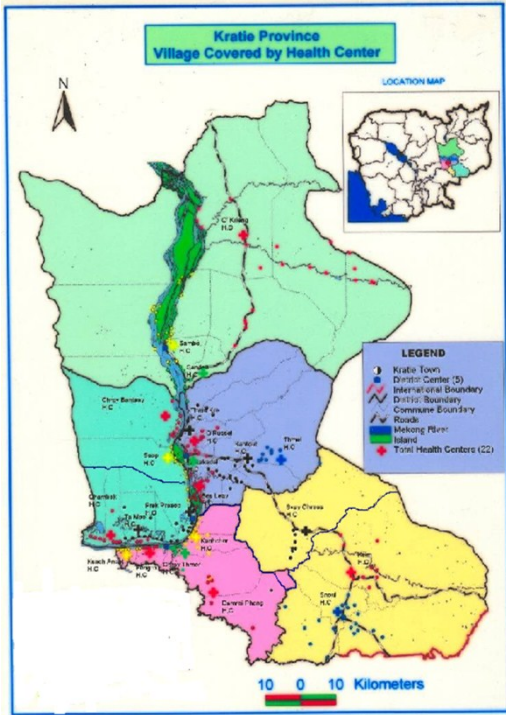
២- ស្ថានភាពជម្ងឺគ្រុនចាញ់

៣- សមិទ្ធផលរបស់កម្មវិធីគ្រុនចាញ់

៤- កត្តាជោគជ័យ

៥- ឧបសគ្គ និង សំណូមពរ

# ១- ព័ត៌មានភូមិសាស្ត្រ



- ស្រុកប្រតិបត្តិមានចំនួន = ២

- មន្ទីរពេទ្យខេត្ត = ១

- មន្ទីរពេទ្យបង្អែកចំនួន = ២

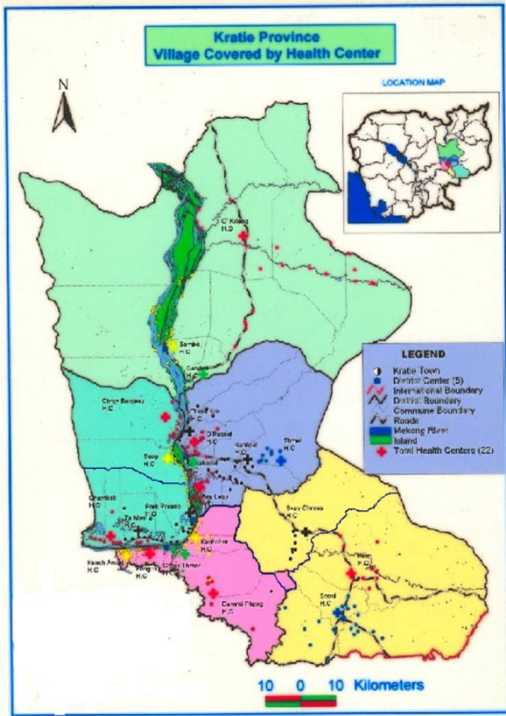
- មណ្ឌលសុខភាព ចំនួន = ២៥

- ប៉ុស្តិ៍សុខភាពចំនួន = ១១

- ចំនួនឃុំ = ៤៦ ឃុំគោលដៅ = ១៨

- ភូមិគោលដៅដែលអនុវត្តកម្មវិធី គ្រុនចាញ់ = ១៨៣

(ស្រុកប្រតិបត្តិក្រចេះ = ១២ឃុំ = ១៥៨ ភូមិ. ស្រុកប្រតិបត្តិឆ្លូង = ៦ឃុំ = ២៥ភូមិ)



- - អ្នកស្ម័គ្រចិត្តភូមិព្យាបាលជម្ងឺគ្រុនចាញ់ និង អ្នកស្ម័គ្រចិត្តសុខភាពភូមិសរុប=៣៦៦ នាក់
- - ចំនួនប្រជាជនគ្របដណ្តប់ដោយកម្មវិធីគ្រុនចាញ់ ១៩២.៧៩៦ នាក់

( ស្រង់ពីផែនការចែកមុង ត្រីមាសទី០៤ ឆ្នាំ២០១១ របស់មជ្ឈមណ្ឌលជាតិ )

ក្រសួងសុខាភិបាល

មជ្ឈមណ្ឌលខេត្តក្រចេះ



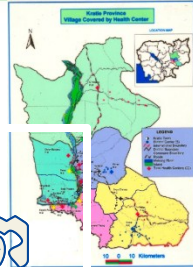
# ២-ស្ថានភាពជម្ងឺគ្រុនចាញ់ខេត្តក្រចេះ

ករណីគ្រុនចាញ់សរុបនៅតាម មណ្ឌលសុខភាព ២៥ (ទី១ មករា ដល់ ធ្នូ ២០១២)



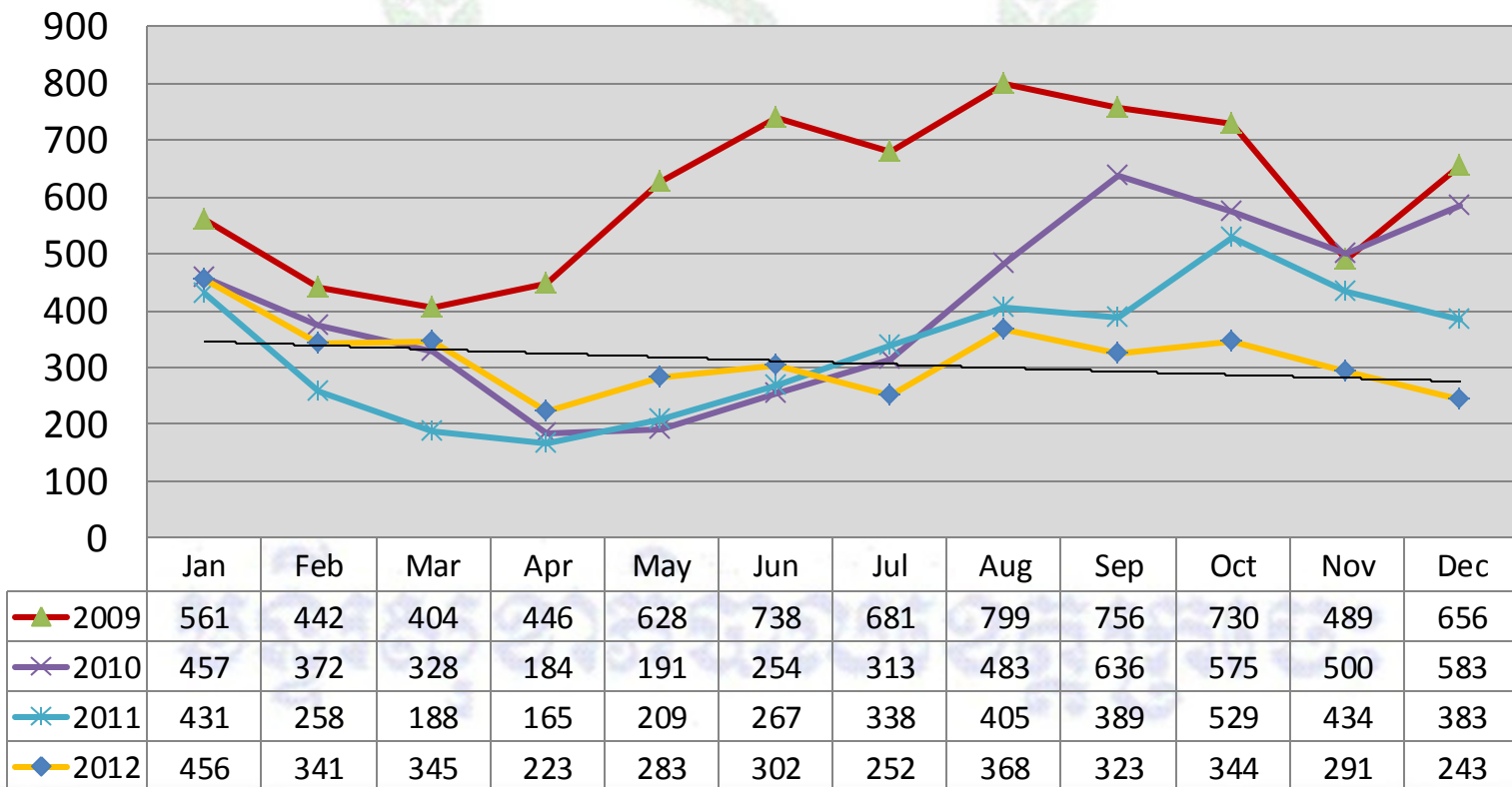
N	N-RH and HC	Report case (x 1.000)	Frequency %	Cumul Relative Feqency %
1	Prekbrasab	764	14%	14%
2	Ksim	458	8%	22%
3	Kantout	428	8%	30%
4	Chrouybanteay	387	7%	37%
5	Rokakandal	360	7%	44%
6	Kanchor	350	6%	50%
7	Thmorkrea	348	6%	56%
8	Soub	323	6%	62%
9	O Krieng	271	5%	67%
10	Sambo	259	5%	72%
11	Thmei	219	4%	76%
12	Roluos	212	4%	80%
13	O russei	199	4%	84%
14	Chambok	166	3%	87%
15	Chang akrang	166	3%	90%
16	Snol	121	2%	92%
17	Sandan	117	2%	94%
18	Bosleav	110	2%	96%
19	ChrouyThmorLeu	52	1%	97%
20	Pongro	49	1%	98%
21	Svaychreas	36	1%	98%
22	Tamao	33	1%	99%
23	Ksach Andet	23	0%	100%
24	Trapeang Sre	16	0%	100%
25	Damreiphong	11	0%	100%
		5478	100%	

# ២-ស្ថានភាពជម្ងឺគ្រុនចាញ់ខេត្ត



ប្រៀបធៀបការរាជឺគ្រុនចាញ់សរុបនៅក្នុងមណ្ឌលសុខភាព

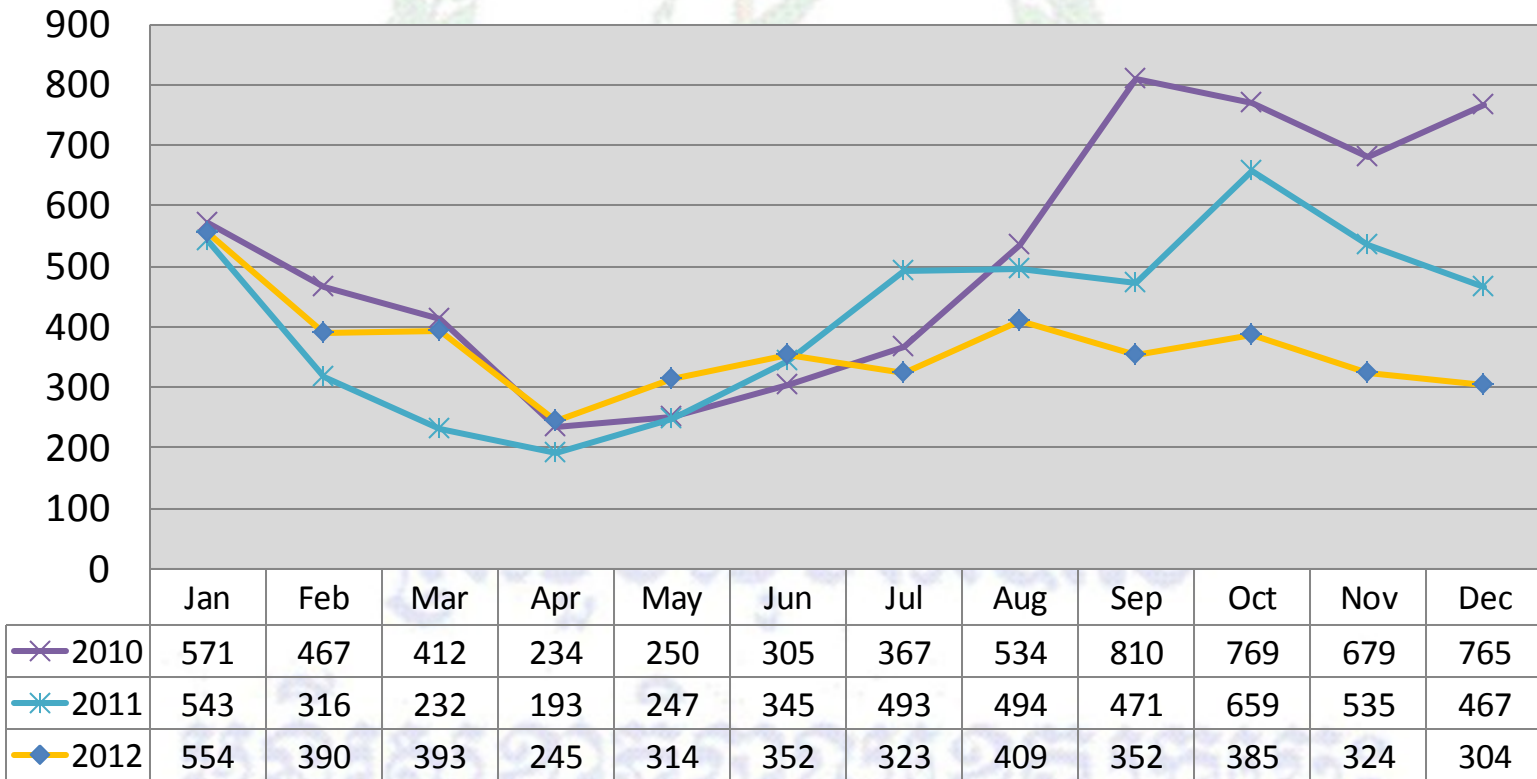
ប្រៀបធៀបការរាជឺគ្រុនចាញ់សរុបនៅក្នុងមណ្ឌលសុខភាព



# ២-ស្ថានភាពជម្ងឺគ្រុនចាញ់ខេត្ត



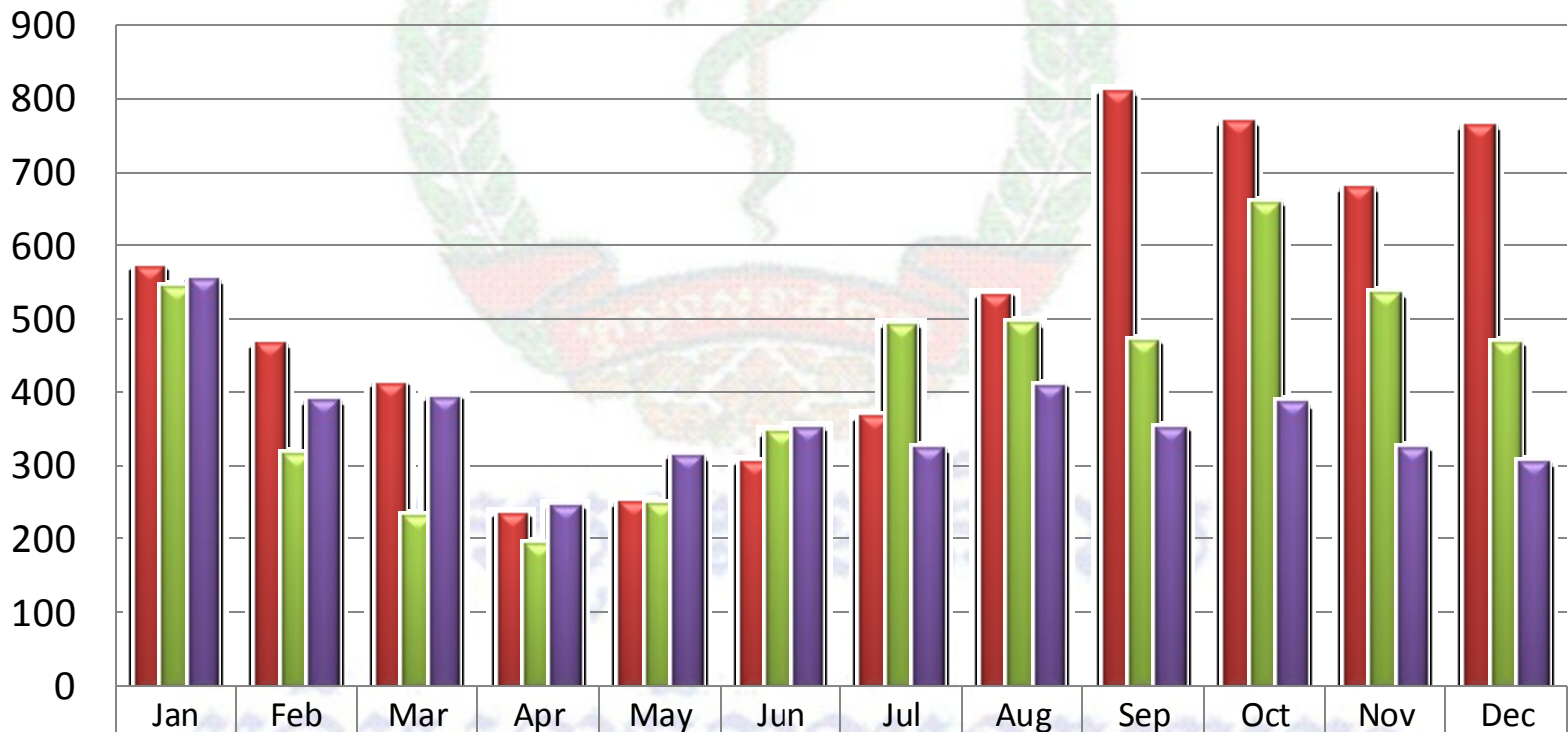
ច្រើនបច្ចេកទេសវិទ្យាគ្រុនចាញ់សរុបនៅក្នុងបណ្តាខេត្តសុខភាព  
និង មន្ទីរពេទ្យបច្ច័ក (OPD+IPD)



# ២-ស្ថានភាពជម្ងឺគ្រុនចាញ់ខេត្ត



ប្រេងប្រៃបញ្ជីបករណ៍គ្រុនចាញ់សរុបនៅក្នុងមណ្ឌលសុខភាព  
និង មន្ទីរពេទ្យបង្អែក (OPD+IPD)



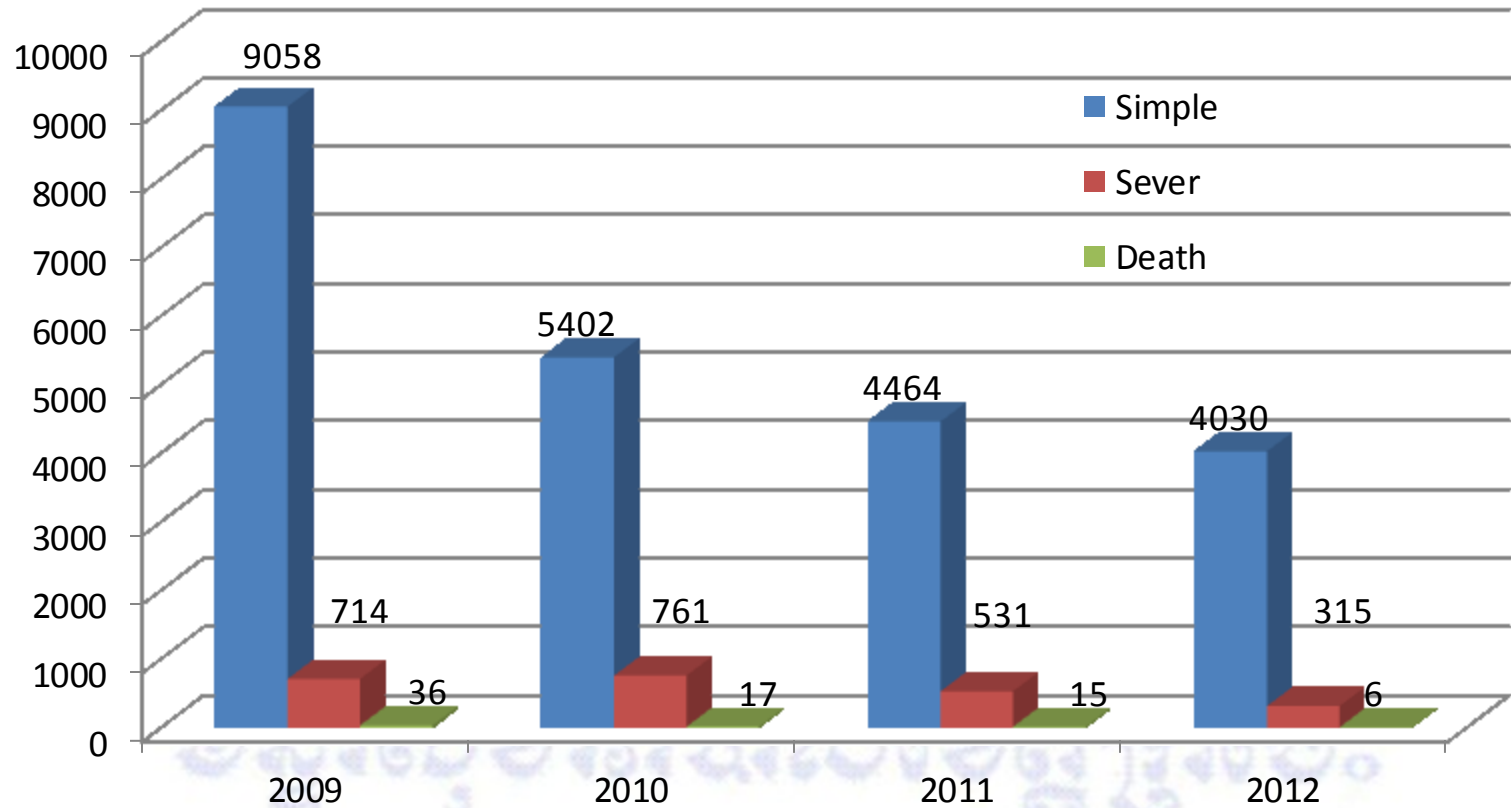
2010	571	467	412	234	250	305	367	534	810	769	679	765
2011	543	316	232	193	247	345	493	494	471	659	535	467
2012	554	390	393	245	314	352	323	409	352	385	324	304



# ២-ស្ថានភាពជម្ងឺគ្រុនចាញ់ខេត្ត



ច្រើនបច្ចេកទេសវិទ្យាគ្រុនចាញ់សរុបនៅក្នុងបណ្តាស្ថានភាព  
និង មន្ទីរពេទ្យបន្តិក (OPD+IPD)

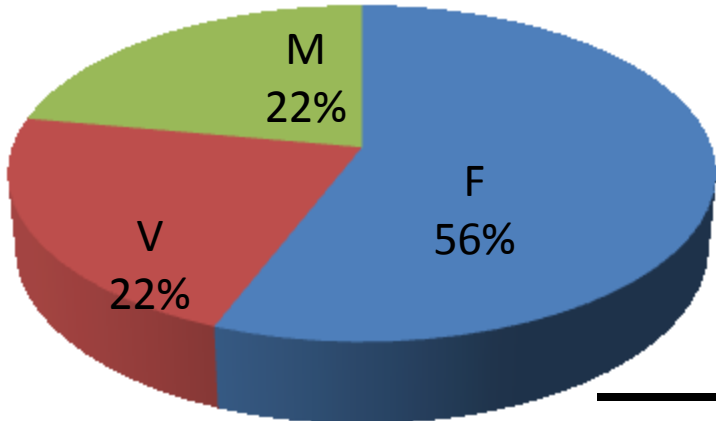


# ២-ស្ថានភាពជម្ងឺគ្រុនចាញ់ខេត្ត

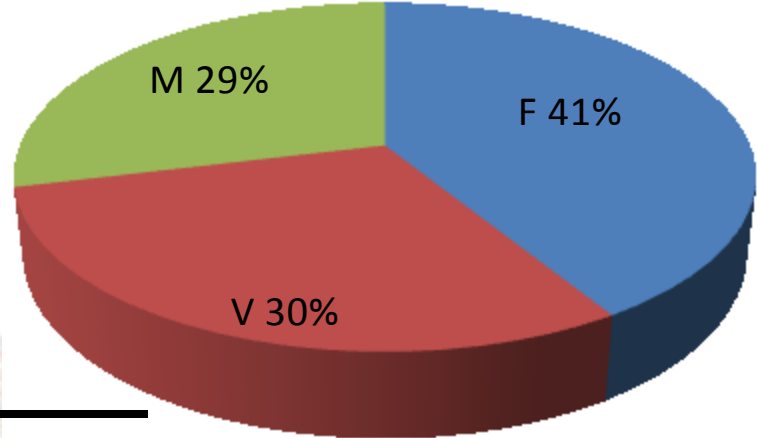


ច្រើនបង្រៀមសកម្មភាពមន្ទីរពិសោធន៍

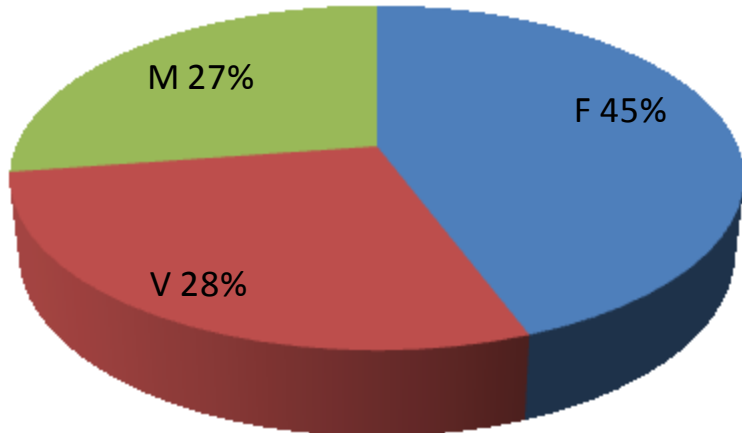
សរុបលទ្ធផលកញ្ចប់ឈាម ឆ្នាំ ២០១២



សរុបលទ្ធផលឱបស្លឹកតាមណ្ឌលសុខភាពឆ្នាំ២០១២



សរុបលទ្ធផលកញ្ចប់ឈាម និង ឱបស្លឹកឆ្នាំ ២០១២



# ស្ថានភាពរបស់

## អ្នកស្ម័គ្រចិត្តស្វ័យប្រើប្រាស់ជំងឺគ្រុនចាញ់ស្រាល

( VMW )

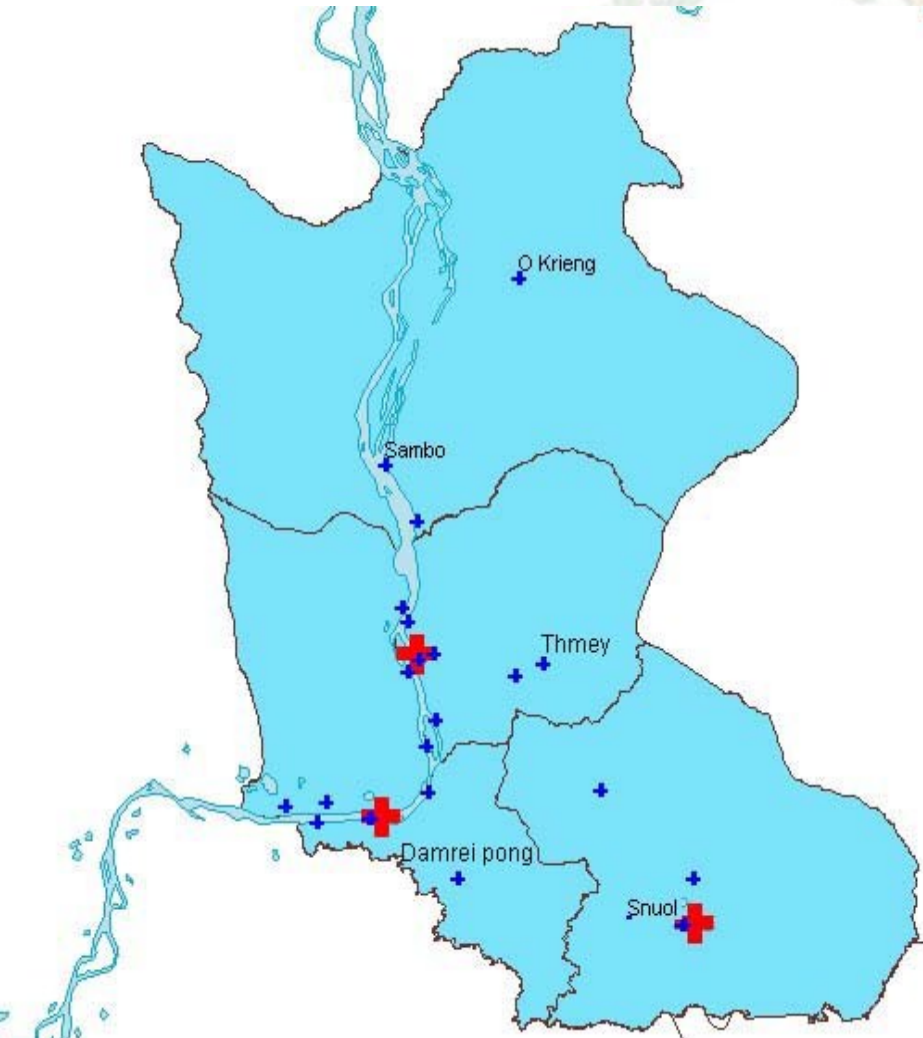
ក្រសួងសុខាភិបាល

បន្ទីរសុខាភិបាលខេត្តក្រចេះ

# ស្ថានភាពរបស់ VMW ( ត )

## ៣-មណ្ឌលសុខភាព គ្របដណ្តប់ដោយ VMW

- ១-មណ្ឌល អូរត្រៀង មាន ៧ ភូមិ
- ២-មណ្ឌល សំបួរ មាន ១៦ ភូមិ
- ៣-មណ្ឌល ថ្មី មាន ១១ ភូមិ
- ៤-មណ្ឌល ដីរដុំ មាន ៨ ភូមិ
- ៥-មណ្ឌល ស្ទួល មាន ១០ ភូមិ



**សរុបមាន : ៥២ ភូមិ**

**មាន VMW ១០៤ នាក់**

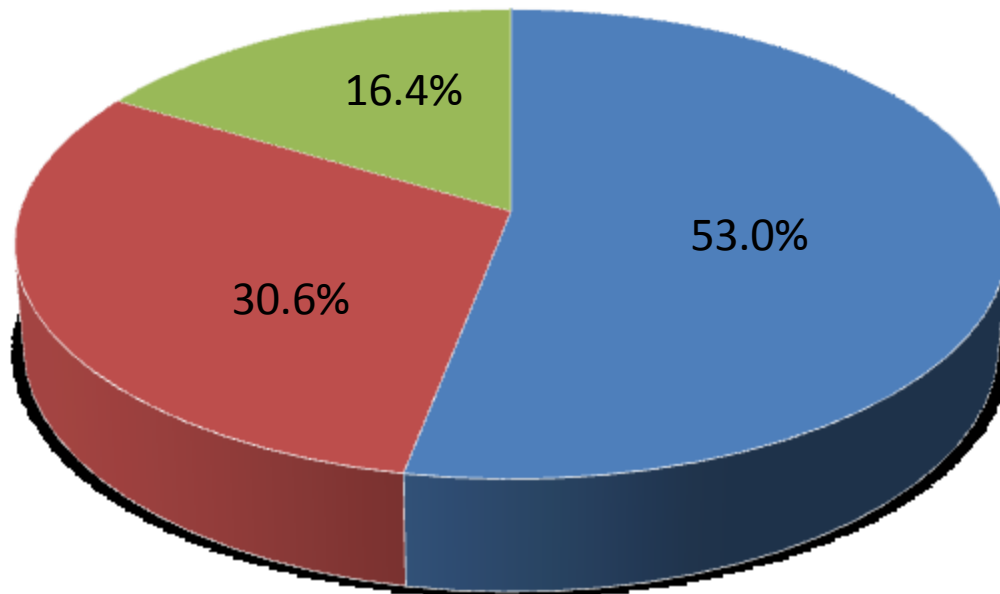


ចំនួនភូមិដែលប្រឈមមុខ និង គ្រុនចាញ់

N.	Villages	Report case (x 1.000)	Frequency %	Cumul Relative Feqency %					
1	ដំរី	239	6%	6%	29	តាកុក	69	2%	84%
2	កំពង់រទេះ	183	5%	11%	30	កោះធ្នូរ	65	2%	85%
3	បឹងចារ	171	5%	16%	31	ប្រមា	59	2%	87%
4	ស្រះ	132	4%	19%	32	ឆក់កន្លោង	59	2%	89%
5	អារចន	131	4%	23%	33	សណ្តាយ	53	1%	90%
6	ច្រេស	128	3%	26%	34	ស្រែទក់	47	1%	91%
7	ក្តុល	126	3%	30%	35	ស្រែពន្លៃ	45	1%	93%
8	កំពង់ភ្នំ	122	3%	33%	36	ក្រូច	39	1%	94%
9	កំពង់ក្របី	118	3%	36%	37	ពន្លឺជា	36	1%	95%
10	ទ្រាប	116	3%	39%	38	អូកក់	31	1%	95%
11	រំណង	113	3%	42%	39	កោះខ្មែរ	31	1%	96%
12	ចំការអំពៅ	109	3%	45%	40	កំពង់ឈើទាល	19	1%	97%
13	យាវ	105	3%	48%	41	រលៀក	19	1%	97%
14	កោះដំបង	102	3%	51%	42	កណ្តាល/រលៀក	18	0%	98%
15	កោះធ្នូរ	97	3%	53%	43	ស្ទឹងទ្រូ	17	0%	98%
16	ព្រះ	96	3%	56%	44	ទ្រៀក	17	0%	99%
17	ឃ្មុំរ	90	2%	58%	45	ស្រែឃ្មុំក	16	0%	99%
18	ថ្មាយ	88	2%	61%	46	ដីថៃ	11	0%	99%
19	ខ្សាច់ម្នាក់	86	2%	63%	47	ស្រែស្រណុក	11	0%	100%
20	ស្រែឆ្នោត	85	2%	65%	48	តុងតែក	8	0%	100%
21	ស្រែឆន	84	2%	67%	49	បាត់ហើយ	2	0%	100%
22	ខ្សាច់លាវ	84	2%	70%	50	អញ្ជាញ	2	0%	100%
23	អំពិលទឹក	81	2%	72%	51	ប្រឡាយទ្រៀក	1	0%	100%
24	ឆក់	80	2%	74%	52	វាលកន្សែង	1	0%	100%
25	ស្តុរ	75	2%	76%					
26	យោលទោង	74	2%	78%					
27	ទន្សោងធ្នាក់	73	2%	80%					
28	អូរក្រសាំង	72	2%	82%					
							3736	100%	

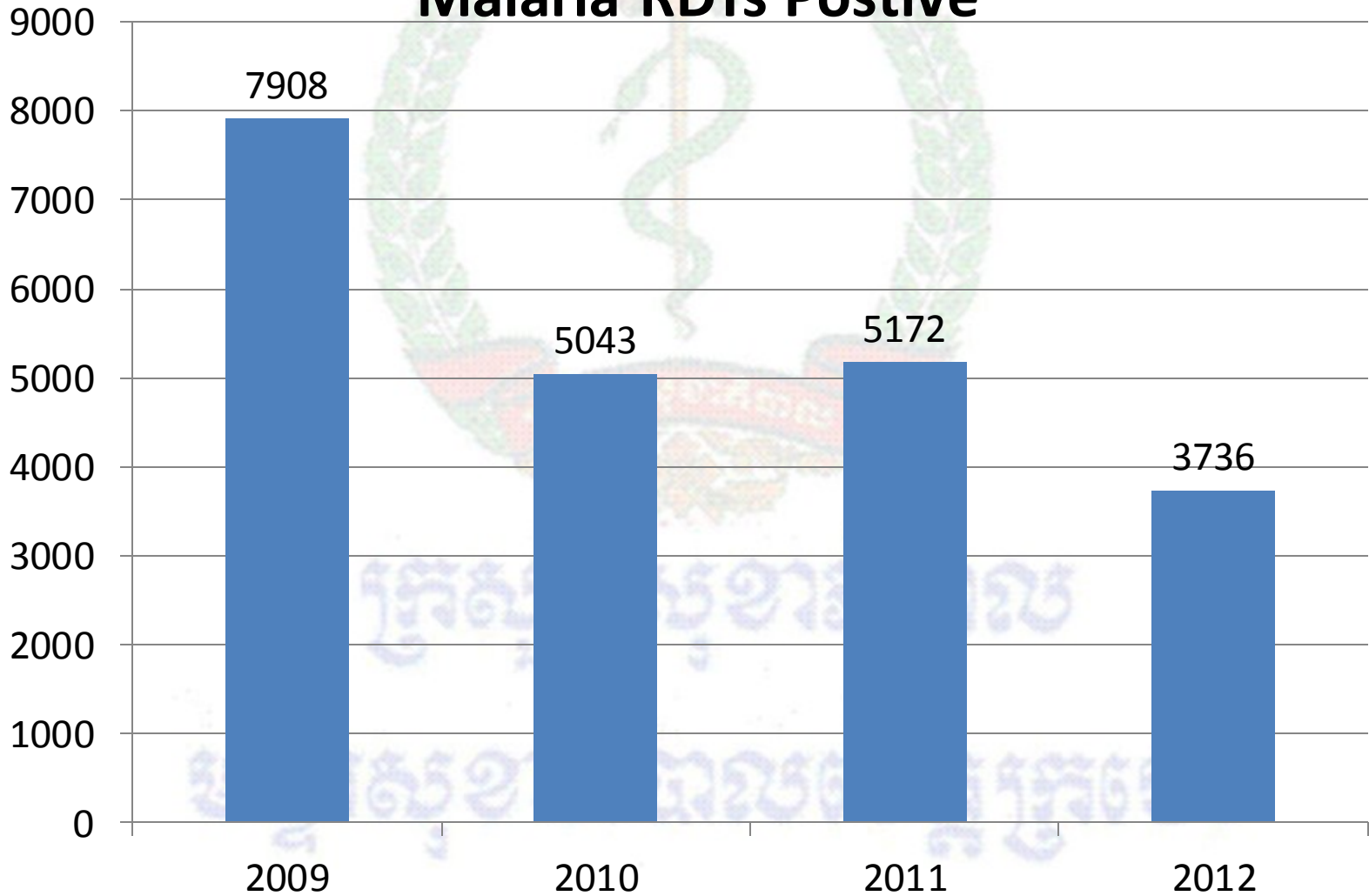
# ស្ថានភាពរបស់ VMW ( ត )

■ Mix      ■ Vivax      ■ Falciparum



# ស្ថានភាពរបស់ VMW ( ត )

## Malaria RDTs Postive



# ស្ថានភាពរបស់

## អ្នកស្ម័គ្រចិត្តកម្មវិទ្យាធានាជីវិតក្រុងមាត់ស្រះចេក

( MMW )

ក្រសួងសុខាភិបាល

មន្ទីរសុខាភិបាលខេត្តក្រចេះ



# ស្ថានភាពរបស់ MMW

## ៣-មណ្ឌលសុខភាព គ្របដណ្តប់ដោយ MMW

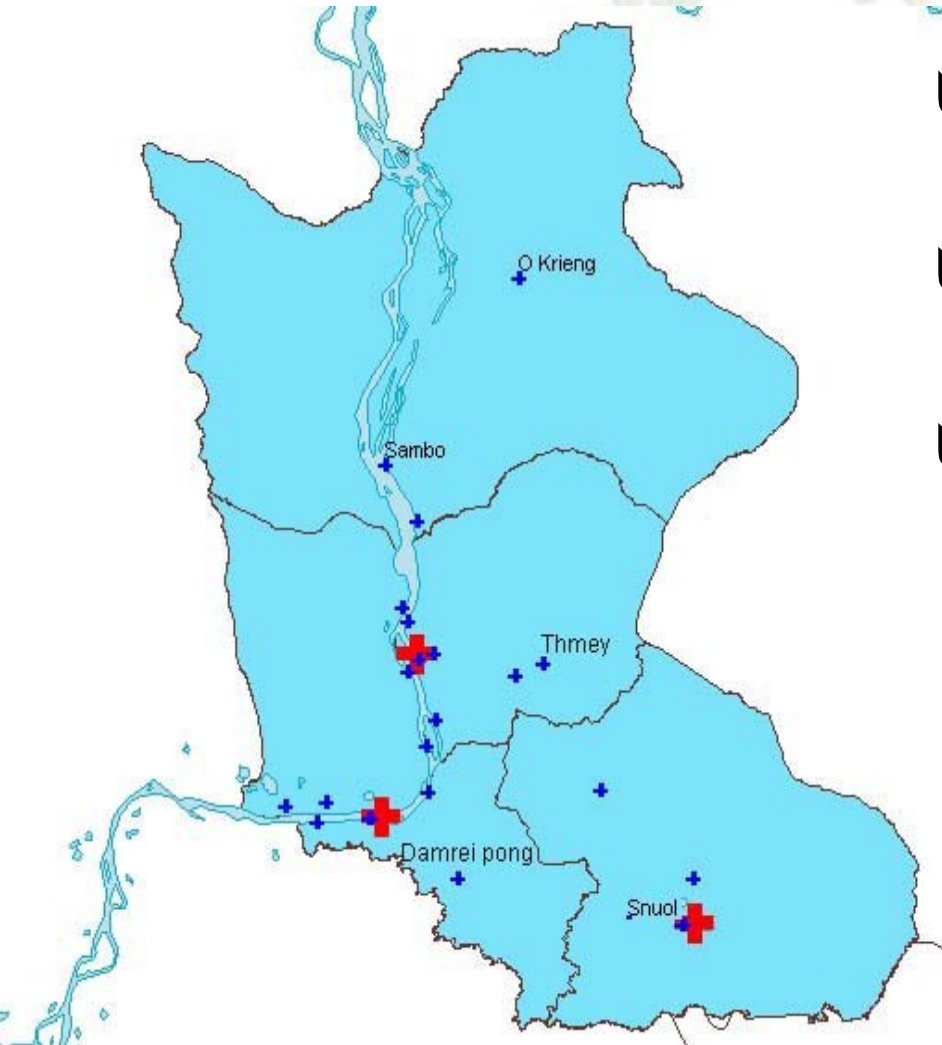
➤ ១-មណ្ឌល ជីវឌុំ = ៧ ភូមិ

➤ ២-មណ្ឌល ស្នួល = ២៥ ភូមិ

➤ ៣-មណ្ឌល ត្រពាំងស្រែ = ៨ ភូមិ

**សរុបមាន = ៤០ ភូមិ**

**មាន MMW = ៤០ ឆាក**

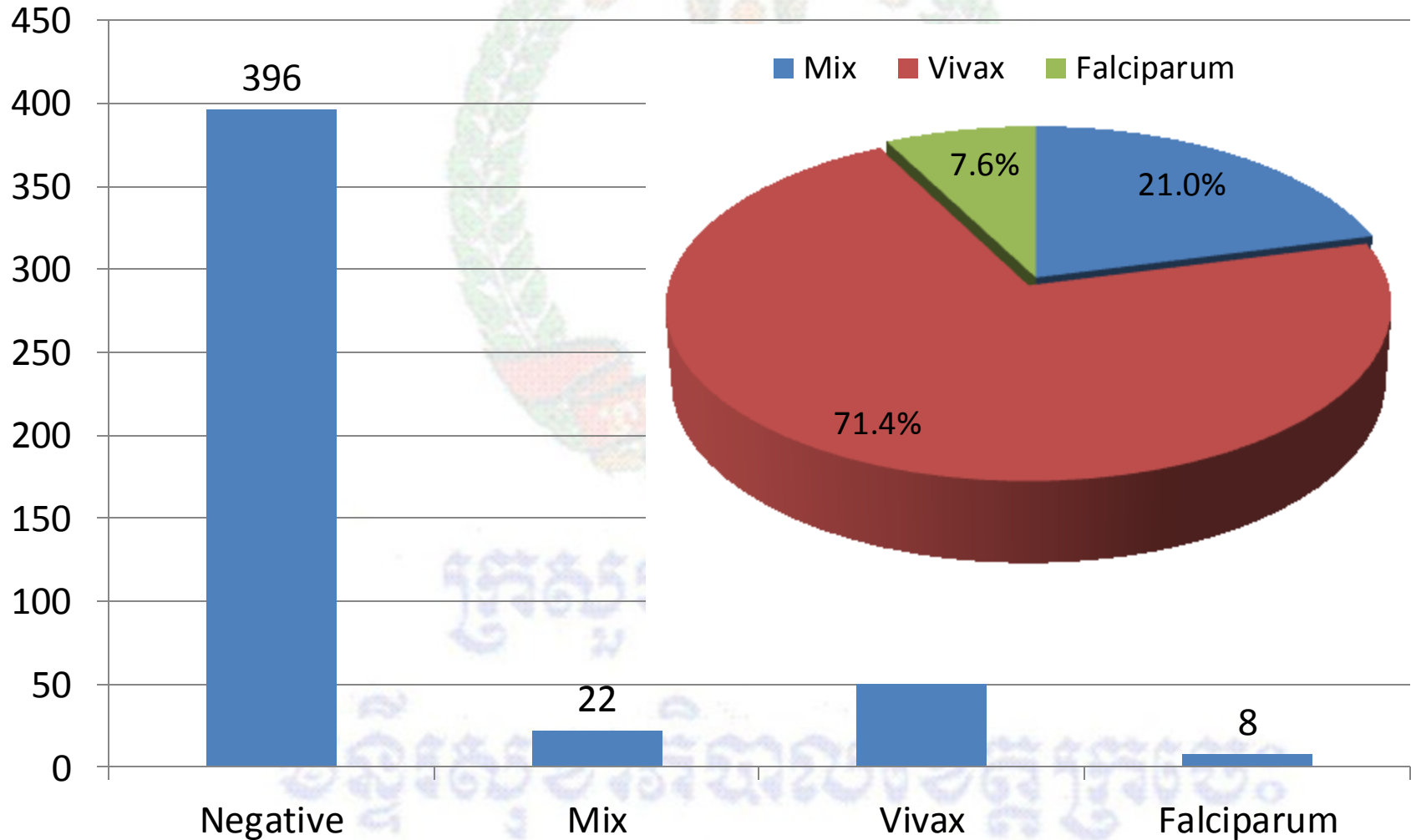


# ស្ថានភាពរបស់ MMW

N.	Villages	Report case (x 1.000)	Frequency %	Cumul %	Relative Feqency %				
1	ស្រែចារ	17	16%	16%	21	វាលពង្រង(ស្រែណុក)១	0	0%	100%
2	ដូនមាស២	10	10%	26%	22	វាលពង្រង(ស្រែណុក)២	0	0%	100%
3	ប្រម៉ា	9	9%	34%	23	គម-៩៤	0	0%	100%
4	ច្រកដំបង២	9	9%	43%	24	វាលពោង	0	0%	100%
5	ដូនមាស៣	8	8%	50%	25	ត្រពាំងស្បែកកើត	0	0%	100%
6	ច្រកដំបង២	7	7%	57%	26	ត្រពាំងស្បែកកើត	0	0%	100%
7	កំពង់ដី ១	6	6%	63%	27	ត្រពាំងស្បែកលិច	0	0%	100%
8	កំពង់ដី ២	6	6%	69%	28	ត្រពាំងស្បែកលិច	0	0%	100%
9	វិសាយសក់	6	6%	74%	29	ស្មាត	0	0%	100%
10	កាំឡែក	6	6%	80%	30	ក្របីចូលរូង	0	0%	100%
11	អូរគុយ	4	4%	84%	31	អញ្ចាញត្នោត	0	0%	100%
12	ដីរ	4	4%	88%	32	បន្ទាយអាមេរិក	0	0%	100%
13	ក្រសាំង	3	3%	90%	33	អូរលុង	0	0%	100%
14	ត្រពាំងលាក់	2	2%	92%	34	ខ្លាំងជាល	0	0%	100%
15	បន្ទាយអាមេរិក	2	2%	94%	35	ដូនមាស១	0	0%	100%
16	ជាំសោម	2	2%	96%	36	ជីវិត	0	0%	100%
17	វេរី	1	1%	97%	37	ដូនប៉ុក	0	0%	100%
18	ត្រពាំងស្រែក្នុង	1	1%	98%	38	ស្រែធំ	0	0%	100%
19	ផ្លុងលើក្រោម	1	1%	99%	39	ក្បាលត្រាច	0	0%	100%
20	ហាប៊ីក	1	1%	100%	40	អូរតាញាណ	0	0%	100%
							105	100%	

# ស្ថានភាពរបស់ MMW

## Comparison Mal\_MMW\_2012



# ៣-សមិទ្ធិផលរបស់កម្មវិធីគ្រួសារចាញ់ខេត្ត



- ១-ស្រុកប្រតិបត្តិក្រចេះ-ចំនួនមុង LLIN បានចែក = ១១១២៥១
- ចំនួនមុង LLHIN បានចែក = ១១៦៣០
- ប្រជាពលរដ្ឋគ្របដណ្តប់ = ១៤០៨៨៩
- ចំនួនភូមិគ្របដណ្តប់ = ១៥៩
- ជ្រលក់មុងចាស់សារឡើងវិញ = ១០២៥០



គ្រួសារខ្ពស់ខាតិយា  
មន្ទីរសុខាភិបាលខេត្តក្រចេះ



# ៣-សមិទ្ធិផលរបស់កម្មវិធីត្រួតពិនិត្យចាញ់ខេត្ត



- ១-ស្រុកប្រតិបត្តិឆ្លង
  - ចំនួនមុង LLIN បានចែក = ២០៦៥៦
  - ចំនួនមុង LLHIN បានចែក = ១៥៧៤
  - ជ្រលក់មុងចាស់សាឡើងវិញ = ៣៧៥០
  - ប្រជាពលរដ្ឋគ្របដណ្តប់ចំនួន = ២៩២០៩
  - ចំនួនភូមិគ្របដណ្តប់ = ២៤
- សរុបចំនួនមុងបានចែក
  - ចំនួនមុង LLIN បានចែក = ១៣១៩០៧
  - ចំនួនមុង LLHIN បានចែក = ១៣២០៤
  - ជ្រលក់មុងចាស់សាឡើងវិញ = ១៤០០០
  - ចំនួនភូមិគ្របដណ្តប់ = ១៨៣
  - ចំនួនប្រជាពលរដ្ឋគ្របដណ្តប់ = ១៧០០៩៨



# ៣-សមិទ្ធិផលរបស់កម្មវិធីគ្រួសារចាញ់ខេត្ត

-បានរៀបចំទិវាពិភពលោកប្រយុទ្ធ និង ជម្ងឺគ្រួសារចាញ់ប្រចាំឆ្នាំបាន ១ ដង

អ្នកចូលរួមសរុប = ៧៨០ នាក់ ស្រី ៥២០ នាក់





# ៣. សមិទ្ធិផលរបស់កម្មវិធីត្រួតពិនិត្យចាញ់ខេត្ត

ល.រ	សកម្មភាព	គោលដៅឆ្នាំ	សមិទ្ធិផល
<b>១.លទ្ធផលការបណ្តុះបណ្តាល:</b>			
១.១	ចំនួនអ្នកស្ម័គ្រចិត្តភូមិចាស់, ធ្វើបានបណ្តុះបណ្តាលឡើងវិញពីការអប់រំសុខភាព ក្រុនចាញ់	217	238
១.២	បានធ្វើសិក្ខាសាលាពាក់កណ្តាលឆ្នាំដើម្បីត្រួតពិនិត្យលទ្ធផលនិង ដាក់ផែនការបន្ត	02	01
១.៣	ចំនួន HC/RH staff ដែលបានបណ្តុះបណ្តាលការគ្រប់គ្រងជម្ងឺត្រួតពិនិត្យ	37	30

ប្រឹក្សាសុខាភិបាលខេត្តក្រចេះ

បណ្ឌិតសុខាភិបាលខេត្តក្រចេះ

# ៣-សមិទ្ធិផលរបស់កម្មវិធីគ្រួសារចាញ់ខេត្ត

ល.រ	សកម្មភាព	គោលដៅឆ្នាំ	សមិទ្ធិផល
<b>២.លទ្ធផលការប្រជុំ :</b>			
២.១	ចំនួននៃការប្រជុំរាល់ពីរខែនៅតាមមណ្ឌលសុខភាពក្នុងស្រុកប្រតិបត្តិទាំងពីរ ជាមួយអ្នកស្ម័គ្រចិត្តភូមិ (ផែនការ..១៧១០ នាក់..-សមិទ្ធិផល ២៨៩ នាក់)	114	16
២.២	ចំនួននៃការប្រជុំនៅតាមមណ្ឌលសុខភាព ជាមួយអ្នកស្ម័គ្រចិត្តភូមិព្យាបាលជម្ងឺគ្រុនចាញ់ រាល់ខែ (ផែនការ..៣០០០ នាក់..- សមិទ្ធិផល ២៩៨០ នាក់) (VMW)	60	60
២.៣	ចំនួននៃការប្រជុំនៅតាម មណ្ឌលសុខភាព: ស្នួល,ត្រពាំងស្រែនិងដីរដុង ជាមួយ អ្នកស្ម័គ្រចិត្តភូមិព្យាបាលជម្ងឺគ្រុនចាញ់លើប្រជាជនចល័ត (MMW) ( ផែនការ១៤៤០ នាក់..- សមិទ្ធិផល ១៤២០ នាក់)	36	36
២.៤	ចំនួនការប្រជុំជាមួយOD/HC/RH/PHD staff ពីការងារគ្រប់គ្រងជម្ងឺគ្រុនចាញ់	04	03
២.៥	ចំនួនដងការប្រជុំជាមួយmidwife នៅតាមមណ្ឌលសុខភាពក្នុងស្រុកប្រតិបត្តិទាំងពីរ	04	02



# ៣-សមិទ្ធិផលរបស់កម្មវិធីត្រួតពិនិត្យចាញ់ខេត្ត

ល.រ	សកម្មភាព	គោលដៅឆ្នាំ	សមិទ្ធិផល
៣	<b>ការចុះអភិបាល</b>		
៣.១	ចំនួនដងបានអភិបាលលើការគ្រប់គ្រងកម្មវិធីត្រួតពិនិត្យនៅតាមមណ្ឌលសុខភាព និង អភិបាលលើអ្នកស្ម័គ្រចិត្ត	6	4
៣.២	ចំនួនអ្នកស្ម័គ្រចិត្តភូមិបានអភិបាលលើសកម្មអប់រំសុខភាពមមណ្ឌលសុខភាព	575	510
៣.៣	ចំនួនសាលារៀនដែលបានអភិបាលលើការប្រើប្រាស់ថ្នាំមេបង់ដាហ្សូល	33	33

ក្រសួងសុខាភិបាល

មន្ទីរសុខាភិបាលខេត្តក្រចេះ

# ៤- កត្តាជោគជ័យរបស់កម្មវិធីគ្រួសារចាញ់ខេត្ត

- ១- មានថវិកាគ្រប់គ្រាន់សំរាប់អនុវត្តកម្មវិធីប្រយុទ្ធនឹងជម្ងឺគ្រួសារចាញ់
- ២- មានកំលាំងគ្រប់គ្រាន់សំរាប់ប្រតិបត្តិការក្នុងកម្មវិធីគ្រួសារចាញ់
- ៣- មានការសហការល្អពីថ្នាក់លើដល់មូលដ្ឋានដាច់ស្រយាល
- ៤- មានការចូលរួមពីប្រជាពលរដ្ឋនៅពេលចែកមុងនិងយុទ្ធនាការផ្សេងៗ
- ៥- មានផែនការច្បាស់លាស់



# ៥- ឧបសគ្គ របស់កម្មវិធីគ្រួសារចាញ់ខេត្ត

- ១- មានការកើនឡើងចំនួនប្រជាពលជាដួង ដូចជាមក រើរានដីដាំដំឡូង និង កសិដ្ឋានផ្សេងៗ
- ២- មានការលំបាកការចែកមុងដល់ប្រជាពលរដ្ឋចល័ត



# ៦-សំណូមពរ របស់កម្មវិធីគ្រួសារចាញ់ខេត្ត

- ១- សូមអោយមជ្ឈមណ្ឌលជាតិផ្តល់ថវិកាអោយបានច្រើននៅដំណាក់កាលទី២ ព្រោះចាប់ពីឆ្នាំ ២០១៣ ដល់ ២០១៥ អង្គការ ភី អេស ឌី ឈប់ទំលាក់ថវិកាដល់កម្មវិធីគ្រួសារចាញ់ខេត្តហើយ ។
- ២- សូមអោយមជ្ឈមណ្ឌលជាតិផ្តល់រូបភាពអប់រំសុខភាពអោយបានច្រើន

គ្រួសារចាញ់ខេត្ត

មជ្ឈមណ្ឌលជាតិផ្តល់ខេត្តក្រចេះ





**THANK YOU**

**For your attention**